

Fotocopiadora A4 en blanco y negro

BP-B547WD

Un equipo multifunción de oficina compacto que ofrece alta productividad y flujos de trabajo inteligentes para una oficina con mucho trabajo.



- Plataforma de hardware y soluciones con multitud de funciones para entornos de trabajo híbridos
- Pantalla táctil LCD a todo color de 7,0" con modo Easy UI y manejo intuitivo para simplificar hasta los procesos más complejos. Funciones de protección de datos y del sistema líderes del sector, como la seguridad basada en BIOS y el módulo Trusted Platform estándar, que garantizan la seguridad de los datos confidenciales. Mantiene seguros tus datos, tu dispositivo y tu red con el software opcional de protección antimalware de Bitdefender
- La conectividad inalámbrica integrada facilita el acceso desde dispositivos móviles y permite una colocación flexible
- El inicio de sesión único facilita el acceso a servicios de nube pública como Box, Google Drive, Dropbox, OneDrive, etc.
- Interactúa directamente desde tu dispositivo móvil mediante WiFi, AirPrint, Bluetooth, NFC y código QR
- La bandeja de papel estándar y la bandeja bypass múltiple admiten una amplia variedad de tamaños de papel, incluido A6
- Capacidad de papel de hasta 2.350 hojas con finalizador interior (opcional) que ocupa poco espacio y automatiza la clasificación y el grapado de documentos
- El alimentador de tarjetas de visita del DSPF escanea lotes de hasta 25 tarjetas.



**Copiadoras
Innovadas**

Soluciones de impresión - Gestión documental

SHARP
Be Original.

Especificaciones

GENERAL

Velocidad en ByN ppm (A4)	47
Tamaño del papel: Mín.-Máx.	A6 – A4
Peso del papel (g/m ²)	55 - 220
Capacidad de papel: Estándar (hojas)	550
Capacidad de papel: Máxima (hojas)	2350
Tiempo de calentamiento (seg.) Memoria general mínima/máxima (GB) SSD	20
Capacidad del SSD (GB)	5
Dúplex	STD
Requisitos de alimentación - voltaje nominal local CA (Hz)	128
Consumo de energía (kW)	STD
Dimensiones (mm)	220 - 240V, 50 / 60Hz
Peso (kg)	0.643
	492 x 517 x 610
	31

ALIMENTADOR DE DOCUMENTOS

Capacidad original (hojas)	100
----------------------------	-----

ARCHIVO DE DOCUMENTOS

Archivo de documentos (estándar/opcional)	STD
Capacidad de archivado de documentos - carpetas principal y personalizada (páginas)	20000
Capacidad de archivado de documentos - carpeta de archivos rápida (páginas)	10000
Almacenamiento de trabajos	Copy, print, scan, fax transmission
Carpetas de almacenamiento	Quick file folder, main folder, custom folder (max. 1000)
Almacenamiento confidencial	•

FAX

Fax (estándar/opcional)	STD
Método de compresión	MH / MR / MMR / JBIG
Protocolo de comunicación	Super G3 / G3
Tiempo de transmisión (seg.)	< 3
Velocidad del módem (bps)	33.600 - 2.400
Resolución de transmisión	203,2 x 97,8 dpi / Ultra Fine 406,4 x 391 dpi
Tamaño de documento (mínimo)	A5
Tamaño de documento (máximo)	A4
Memoria (GB)	4
Niveles de escala de grises	256
Registro de marcado; marcado rápido/urgente	2000
Transmisión por difusión (número máximo de destinos)	500

LAN INALÁMBRICO

LAN inalámbrico (estándar/opcional)	STD
Regulación conforme	IEEE 802.11 a / b / g / n / ac
Modo de acceso	Infrastructure mode, Software AP mode
Seguridad	WEP, WPA / WPA2-mixed PSK, WPA / WPA2-mixed EAP, WPA2 PSK, WPA2 EAP, WPA2 / WPA3-mixed PSK / SAE, WPA3 SAE, WPA2 / WPA3-mixed EAP, WPA3 EAP

COPIADORA

Tamaño de papel original (máximo)	A4
Tiempo de salida de la primera copia ByN (seg.)	3.7
Clasificación electrónica estándar	•
Copia continua (número máximo de copias)	9999
Resolución de escaneado ByN (ppp)	600 x 600
Resolución de impresión (ppp)	600 x 600, 600 x 400
Gradación (niveles equivalentes) - ByN	256
Índice de zoom (%)	25 – 400, (25 – 200 using RSPF / DSPF) in 1% increments
Índices de copia predefinidos	10 ratios (5R / 5E)

ESCÁNER

Escáner en red (estándar/opcional)	STD
Método de escaneado directo y remoto	•
Resolución de escaneado directo (ppp)	100, 150, 200, 300, 400, 600
Resolución de escaneado remoto (ppp)	75, 100, 150, 200, 300, 400, 600, 50 to 9,600 dpi via user setting
Formatos de archivo	TIFF, PDF, PDF / A-1a, PDF / A-1b, encrypted PDF, XPS, compact PDF, JPEG, searchable PDF, OOXML (docx, xls, pptx), text (TXT), rich text (RTF)
Destinos de escaneado escritorio	•
Destino de escaneado FTP, correo electrónico	•
Destino de escaneado carpeta de red	•
Destino de escaneado memoria USB	•

IMPRESORA

Resolución (ppp)	600 x 600, 9,600 (equivalent) x 600
Impresora en red (estándar/opcional)	STD
Interfaz estándar/opcional	USB 2.0 (host, high-speed), USB 3.0 (host, super speed), 10Base-T / 100Base-TX / 1000Base-T
SO compatible estándar	Windows 10, 11, Windows Server 2012, 2012R2, 2016, 2019, 2022, Mac OS X 10.10, 10.11, 10.12, 10.13, 10.14, 10.15, 11, 12, 13
Protocolos de red	TCP / IP
Protocolos de impresión	LPR, Raw TCP (port 9100), POP3 (e-mail printing), HTTP, FTP for downloading print files, IPP, SMB, WSD
PDL estándar/opcional	STD: PCL 6 emulation, Adobe PostScript 3
Fuentes disponibles	80 (PCL), 139 (PS3)

FINALIZADOR

Max. capacidad de salida (hojas)	280
Máx. capacidad grapado (hojas)	30
Desplazamiento offset	OPT

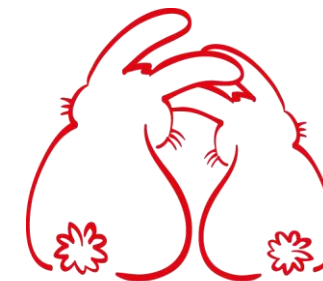
DURACIÓN TONER

Negro (páginas con el 5% de cobertura)	30000
--	-------

El diseño y las especificaciones están sujetos a cambios sin previo aviso. Microsoft Teams, Windows y Windows Server son marcas comerciales del grupo de empresas Microsoft. AirPrint y Mac son marcas comerciales de Apple Inc. registradas en EE.UU. y otros países. Wi-Fi Protected Setup es una marca comercial de Wi-Fi Alliance®. PCL es una marca registrada de Hewlett-Packard Company. Adobe y PostScript son marcas registradas o marcas comerciales de Adobe en EE.UU. y/o en otros países. Todos los demás nombres de empresas, nombres de productos y logotipos son marcas comerciales o marcas comerciales registradas de sus respectivos propietarios. Sharp Corporation Mayo 2023. Ref:BP-B547WD Hoja de datos preliminar. Todas las marcas reconocidas. E&OE.

Venta y Alquiler incluso por 1 día

Oficina comercial y central de reparaciones C/
Pedrezuela, 23D Nave 16
Ventorro del Cano CP.: 28925 Alcorcón Teléfono:
91 714 11 20 - Fax: 91 714 11 28
www.copiadorasinnovadas.es



Copiadoras Innovadas

Soluciones de impresión – Gestión documental

Resumen del Producto



Easy Operation Panel
7.0"

Application Portal
40/18opm
65/130opm

OCR

Office Direct Print including from USB

Print Release

Mobile Printing Support
Sharpdesk Mobile
Sharp Print Service Plugin
AirPrint

Velocidad de Escaneo Más Rápida
WR model (Col /BW): 1 sided: 40/40 opm 2 sided: 18/18 opm
WD model (Col /BW): 1 sided: 65/65 opm 2 sided: **130/130** opm

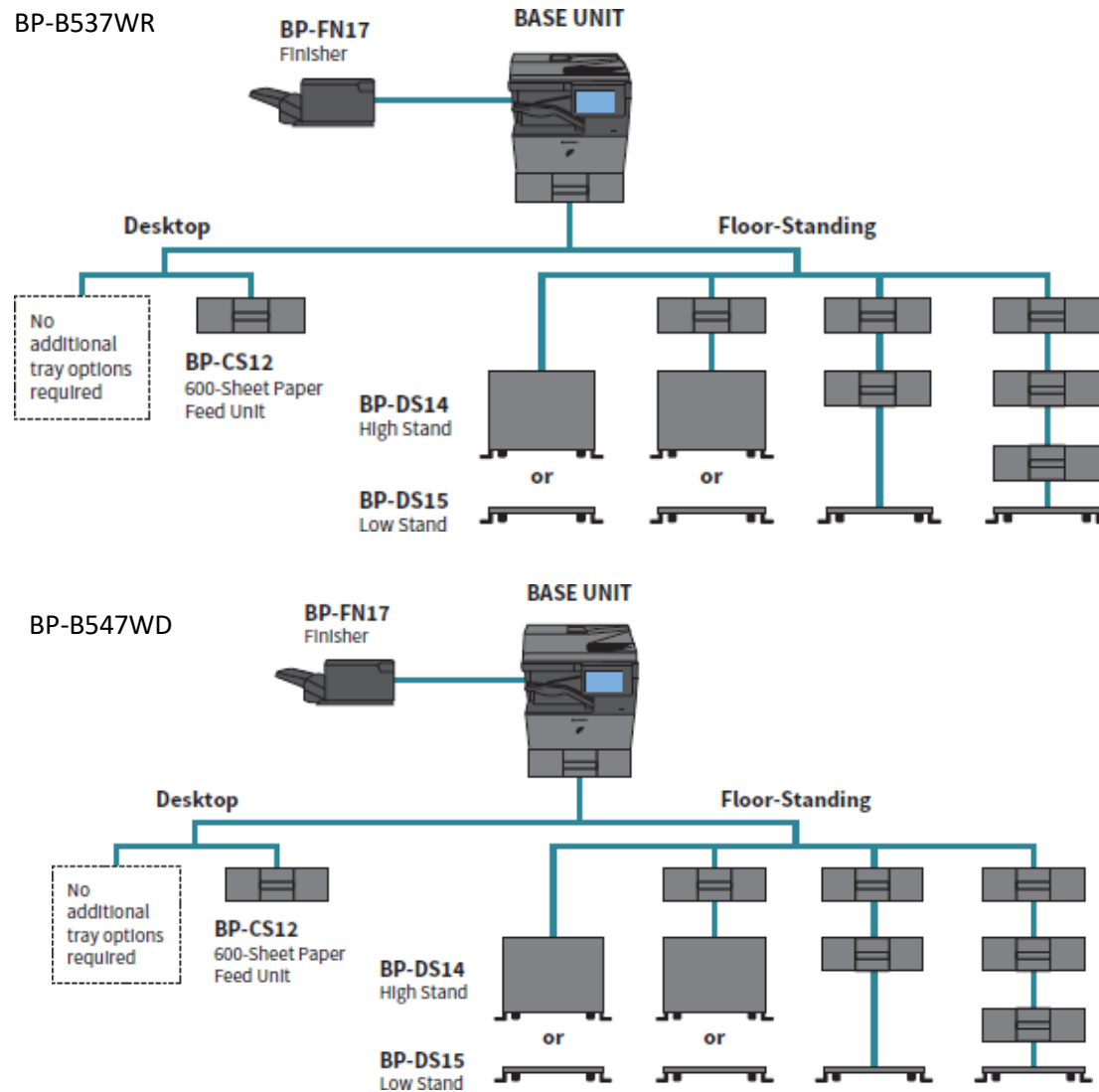
Auto Scan Setting

Easy Access to Public Cloud Services
Google Drive™
OneDrive for Business
SharePoint Online
box
Dropbox
MS Teams

Robust Security

Copiadoras Innovadas
Soluciones de impresión - Gestión documental

Nombre Modelo	Copia/Velocidad Impresión (A4)	Funciones	Capacidad estándar Papel	Capacidad Máxima Papel	Alimentador Documentos	Velocidad Escaneo (1-cara/2-caras)	PDL	Almacenamiento	Pantalla control	Wireless LAN	Sharp OSA
BP-B547WD	47 cpm/ppm	Fotocopiadora Impresión Fax Escáner	550 hojas 1 st : 500 hojas Bypass: 50 hojas	2,350 hojas 1 st : 500 hojas Bypass : 50 hojas Opt : 3x600 hojas	DSPF	65/130 opm	Std. PCL	Std. 128GB SSD Opt. 512GB SSD	7 inch Color FullFlat Panel Táctil	Std.	Std.
BP-B537WR	37 cpm/ppm				RSPF	40/18 opm	Std. Adobe PS3				



Otras opciones

Item	Modelo
Kit Código de barras	MX-PF10
Kit expansión de Internet fax	MX-FWX1
Kit de Seguridad de Datos	BP-FR12U
Módulo de integración de aplicaciones	MX-AMX1
Kit de detección de virus	BP-VD10
SSD de alta capacidad	BP-SD10

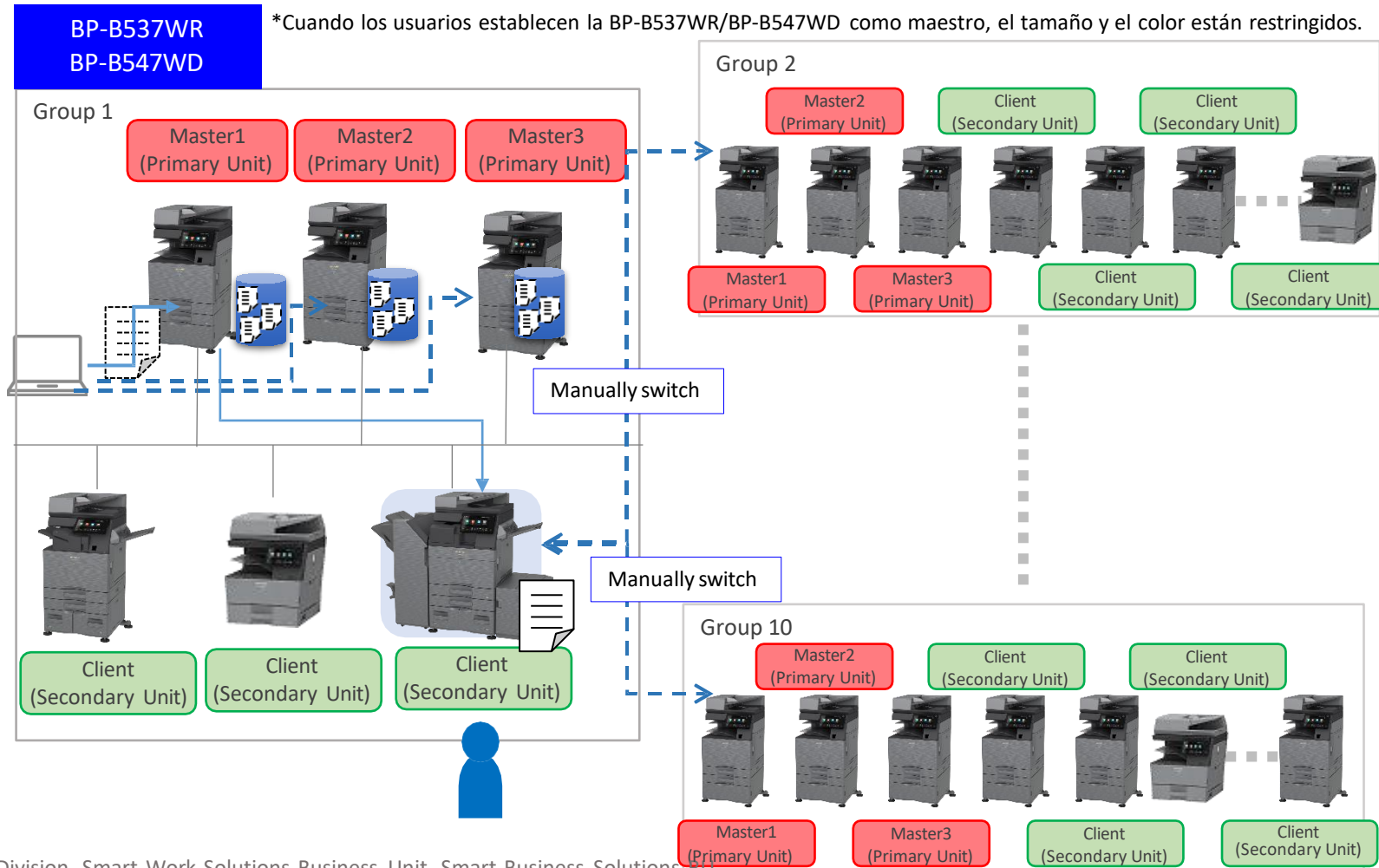
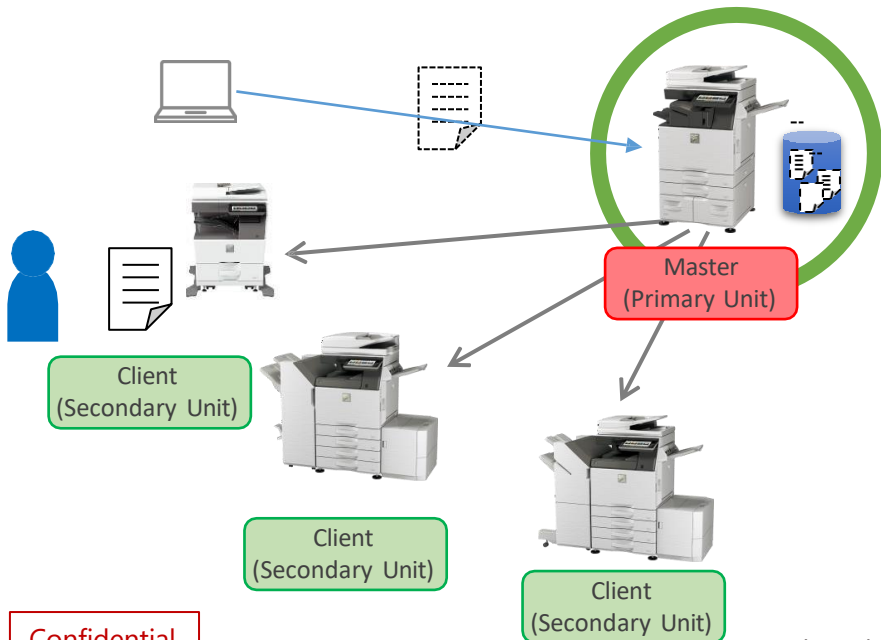
Print Release 1/2

Puedes utilizar la impresión follow-me sin un servidor de almacenamiento. Se pueden configurar hasta 3 MFP maestros, y una MFP puede establecer un grupo de destino extendido e imprimir datos desde otro grupo (hasta 10 grupos).

Beneficios:

- El administrador no necesita preparar un servidor.
- Los usuarios pueden imprimir datos desde una impresora diferente sin tener que esperar a que alguien más termine de usar la impresora.

MX-Bxx6W



Bluetooth 1/2

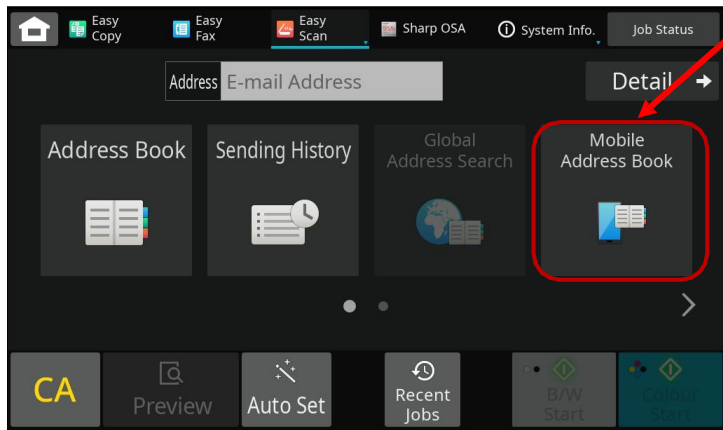
Usando Bluetooth, los usuarios pueden enviar datos por correo electrónico o fax directamente desde la libreta de direcciones de su dispositivo móvil.

Beneficio

- Ahorra tiempo al escribir la dirección.

Antes de emparejar la MFP con el dispositivo móvil, los administradores tienen que habilitar el Bluetooth. [System Settings] – [Network Settings] – [Bluetooth Setting].

Set "Mobile Address Book" button on the Easy Scan/Easy Fax. (System Settings -> Common Settings -> Operation Settings -> Easy Mode Settings -> Mobile Address Book)



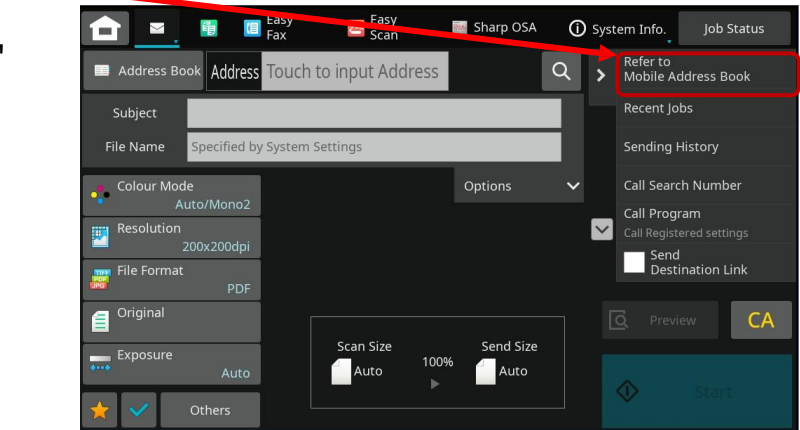
Easy Mode

The device name appears.
Note: Device name can be set at System Settings > Network Settings > Network Name Setting > Device Name (Up to 15 characters)

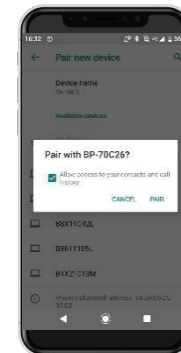
- Presiona la tecla "Libreta de direcciones móvil" en el modo fácil, o la pestaña "Consultar la libreta de direcciones móvil" en el modo normal.
- Empareja tu dispositivo móvil con la MFP mediante Bluetooth.



- Selecciona la MFP para conectar con el dispositivo móvil.



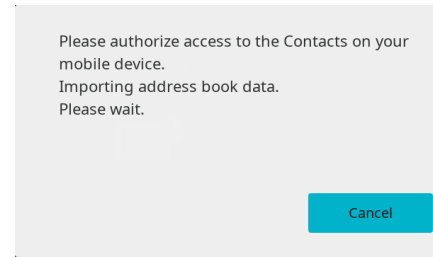
Normal Mode



4. Completa el emparejamiento



5. Inicia la lectura de la libreta de direcciones móvil.

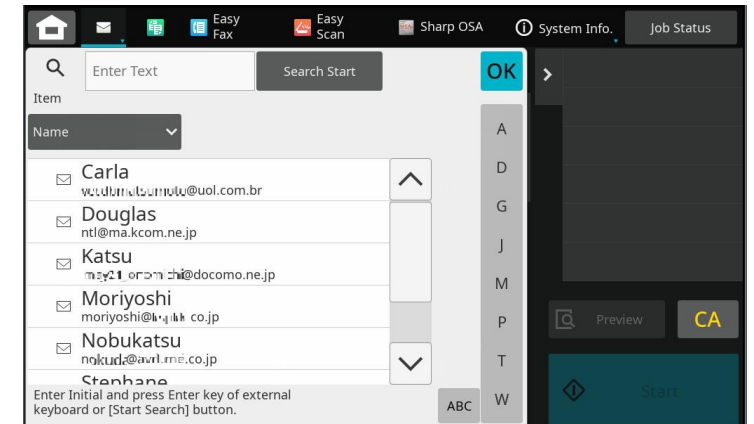
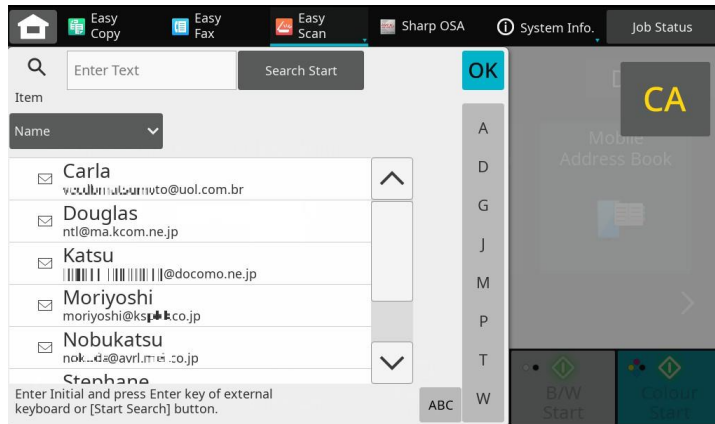


6. La libreta de direcciones móvil exportada aparece en el panel de operaciones.

En el modo de fax, aparece el número de fax.

En el modo de escaneo, aparece la dirección de correo electrónico.

Si los usuarios registran dos o más direcciones/números de teléfono en un contacto, aparece la primera dirección/número de teléfono.



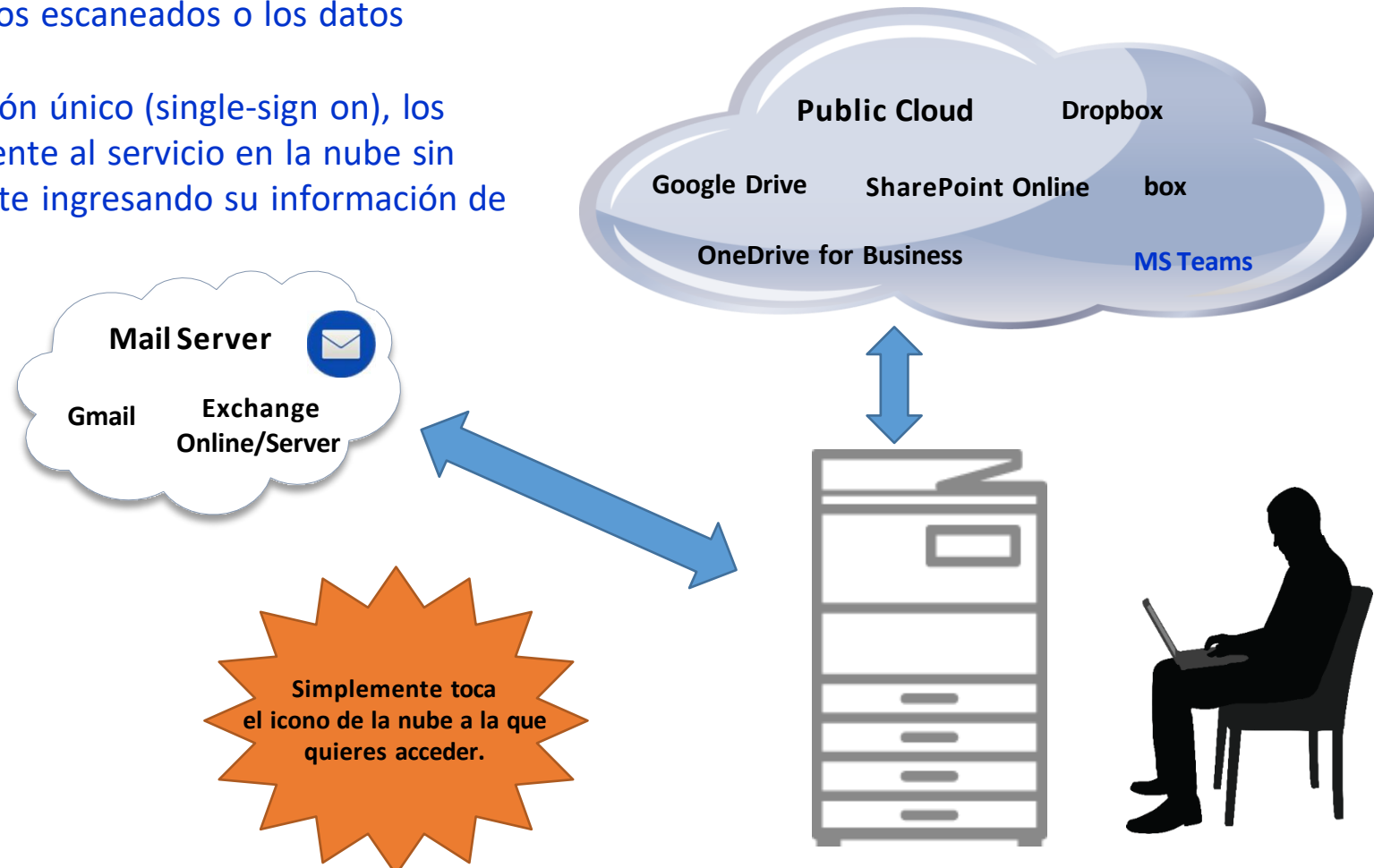
Soluciones de impresión - Gestión documental

Enlace a servicios de nube pública desde/hacia la MFP.

El BP-B537WR/B547WD puede conectarse directamente a servicios de nube pública como "OneDrive for Business", "SharePoint Online", "Google Drive", Box, Dropbox y **MS Teams**.

Beneficios:

- Puedes guardar fácilmente los datos escaneados o los datos impresos en/desde la nube.
- Gracias al sistema de inicio de sesión único (single-sign on), los usuarios pueden acceder rápidamente al servicio en la nube sin tener que iniciar sesión nuevamente ingresando su información de autenticación.



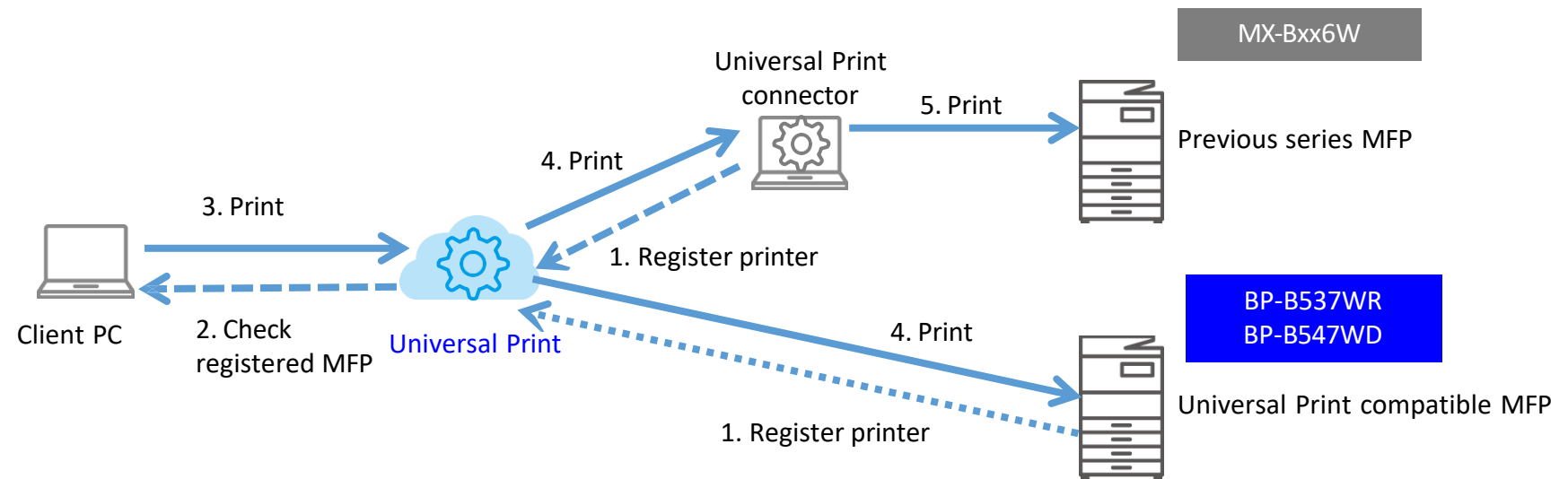
Universal Print

Universal Print es una nueva solución de impresión basada en la nube de Microsoft que permite imprimir desde dispositivos unidos a Azure AD sin necesidad de un servidor de impresión. Si los usuarios registran la MFP en el servicio, los usuarios autenticados con Azure AD pueden imprimir los datos a través de Internet.

Para utilizar Universal Print, los usuarios deben utilizar Azure AD, Microsoft 365 Business Premium, y/o [Windows 11 Enterprise E3, E5](#), Windows 10 Enterprise E3, E5, [Windows 11 Education E3 o E5](#), Windows 10 Education E3 o E5, Microsoft 365 F3, E3, E5, A3 o A5.

Beneficios:

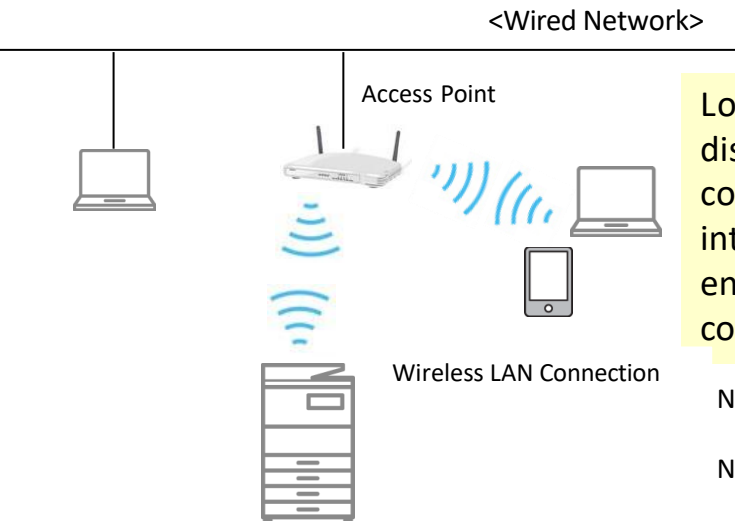
- Al utilizar Universal Print, solo necesitas registrar la MFP una vez, lo que ahorra tiempo y esfuerzo.
- Una vez que inicias sesión en Azure AD, puedes imprimir desde cualquier lugar sin instalar controladores de impresora.



Conexión a Wireless LAN 1/2

Se admiten los siguientes tres tipos de conexión de LAN inalámbrica.

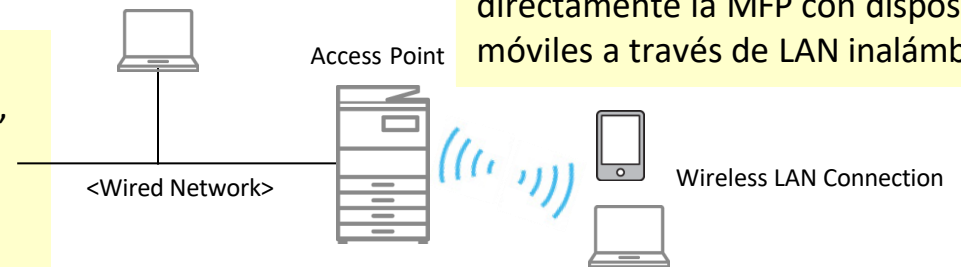
Modo de Infraestructura



Los usuarios pueden conectar la MFP con dispositivos compatibles con LAN inalámbrica, como una computadora portátil, un teléfono inteligente o una tableta, a través de un enrutador LAN inalámbrico disponible comercialmente.

- Nota 1: LAN cableada y LAN inalámbrica se pueden usar exclusivamente.
- Nota 2: El enrutador LAN inalámbrico debe tener acceso a Internet o a la intranet.

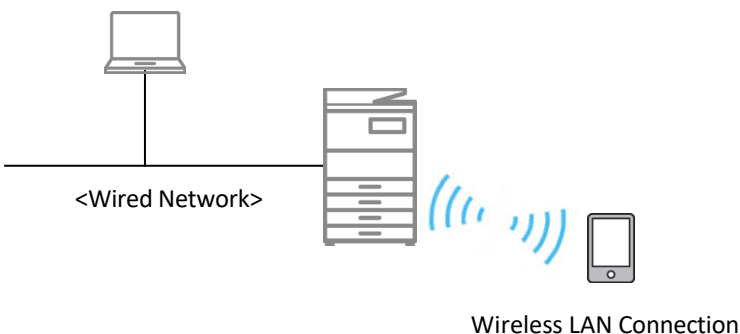
Wireless Access Point



Los usuarios pueden conectar directamente la MFP con dispositivos móviles a través de LAN inalámbrica.

- Nota 1: Se pueden conectar hasta 5 PC/smartphones/tabletas a la MFP simultáneamente.
- Nota 2: Se pueden usar simultáneamente LAN inalámbrica y LAN cableada.
- Nota 3: Los dispositivos conectados a LAN inalámbrica NO pueden comunicarse entre sí. Es decir, los dispositivos conectados a LAN inalámbrica solo se comunican con la MFP.
- Nota 4: El dispositivo móvil no puede acceder a la red cableada a través de la MFP.

Wi-Fi Direct Mode



Los usuarios pueden conectar directamente la MFP a dispositivos móviles a través de LAN inalámbrica.

- Nota 1: Solo los dispositivos móviles Android pueden conectarse a la MFP mediante Wi-Fi Direct.
- Nota 2: Se puede conectar hasta 1 dispositivo móvil a la MFP simultáneamente.
- Nota 3: Se pueden usar simultáneamente LAN inalámbrica y LAN cableada.
- Nota 4: El dispositivo móvil no puede acceder a la red cableada a través de la MFP.



Kit detección Virus1/5

Para evitar amenazas conocidas y/o mejorar la contramedida contra la fuga de información debido a varios ciberataques contra la MFP, hemos preparado el kit de detección de virus (BP-VD10).

Beneficio:

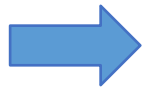
- Los datos pueden estar protegidos de virus para mayor tranquilidad.

Ataque contra el firmware de la MFP

Datos de impresión
(LPR, FTP, IPP, Web, USB)



Instalación del firmware de la MFP
Instalación de aplicaciones Sharp
OSA (Web, USB)



Amenaza

La infección de virus/malware en la MFP (Linux) puede provocar la fuga de datos gestionados por la MFP o ataques a dispositivos conectados a la MFP.

Contramedida

Escanea los datos entrantes a la MFP en busca de virus/malwares de Linux. Escanea el firmware de la MFP y las aplicaciones de Sharp OSA en busca de virus/malwares de Linux.

Ataque contra varios dispositivos en red a través de la MFP

Datos entrantes que contienen
virus/malware para PC



La MFP puede enviar datos
que contienen
virus/malware a la PC en la
oficina.

Aunque la MFP no esté
infectada con el
virus/malware

Amenaza

La infección de virus/malwares en PCs (Windows/macOS) que están conectados a la MFP a través del almacenamiento de la MFP puede causar la fuga de datos de los PCs o ataques a otros dispositivos conectados a los PCs.

Contramedida

Escanea los datos entrantes/salientes hacia/desde la MFP en busca de virus/malwares de Windows/macOS.